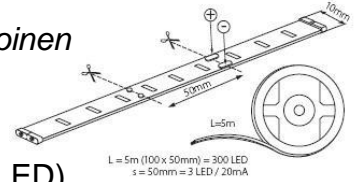


LED-valaisinketjut/LED-nauhat/LED-moduulit



07295 Volcano LED-WW 5m LED-valaisinketju sisäkäyttöön

12V 300LED s=50mm=3led/20mA, lämmin valkoinen

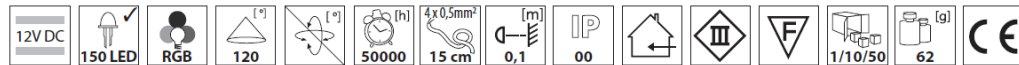
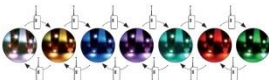


- 5m nauhana rullassa, voidaan jakaa LED nauhat lohkoiksi (50mm = 3xLED)
- Virtalähteeksi suositellaan elektronista muuntajaa LED, esim. ADI 65 tai Treto.
- Nauha valmistettu PVC-muovista



08030 Volcano LED-RGB 5m LED-valaisinketju sisäkäyttöön

12V 150LED s=100mm=3led/40mA, 7 väriä säätimellä



- 5m nauhana rullassa, voidaan jakaa LED nauhat lohkoiksi (100mm = 3xLED)
- Virtalähteeksi suositellaan elektronista muuntajaa LED, esim. ADI 65 tai Treto.
- Nauha valmistettu PVC-muovista
- Ohjataan CONTROLLER LED RGB säätimellä. Sillä saadaan seitsemän eri väristä valoa irti led-nauhasta "alla". Virtalähteeksi esim. TRETO "seuraavalla sivulla".

08040 Controller for LED RGB line mod. säädin/kauko-ohjain

12V In=12A IP20 Led-värien ohjaukseen sisäkäyttöön



- säätimen kotelo: alumiiniseos / kauko-ohjaus Kotelo:
- säätimen asetukset - värit ja siirtymät: 1.punainen, 2.vihreä, 3.keltainen, 4.sininen, 5.violetti, 6.turkoosi, 7.valkoinen, 8. toistuva värin muutos, 9.värin muutos sattumanvaraisesti, 10.värien muutoksen nopeuden hidastaminen ja 11.nopeuttaminen
- yksi kauko-ohjain voi samanaikaisesti hoitaa enintään kuutta VOLCANO LED-RGB 5M nauhaa (Huom. Silloin virtalähteen teho on oltava riittävä)
- Sisältää vastaanottimen ja kaukosäätimen, kantama on noin 10m huoneissa (18m avoimessa tilassa)



07755 Istro LED-WW 5M LED-valaisinketju ulkokäyttöön

12V 300LED IP65, s=50mm=3led/20mA, lämmin valkoinen

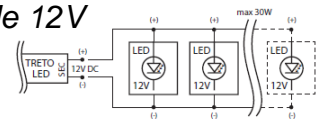


- 5m nauhana rullassa, voidaan jakaa LED nauhat lohkoiksi (50mm = 3xLED)
- Virtalähteeksi suositellaan elektronista muuntajaa LED, esim. ADI 65 tai Treto.
- Suojaus IP65, ulkokäyttöön, valmistettu PVC-muovista



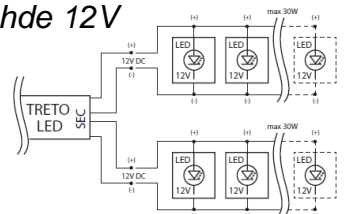
07800 Treto LED 30W elektroninen virtalähde 12V

Pri:170-240V Sec.DC2,5A 0...30W IP66

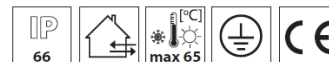


07801 Treto LED2x30W elektroninen virtalähde 12V

Pri:170-240V Sec.DC 5A 2x0...30W IP66

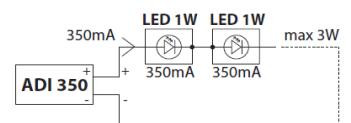


- Oikosulkusuoja ja ylikuormitussuoja
- Suurin sallittu kotelon lämpötila on 65 ° C
- Kotelo: anodisoitu alumiini



01440 ADI65 350 1-3W elektroninen virtalähde 12V LEDeille

Pri:220-240V Sec.DC350mA 0,5-10V IP20



- oikosulkusuoja ja ylikuormitussuoja
- suurin sallittu kotelon lämpötila on 85 ° C, kotelo muovia.

